

INWENTARYZACJA STANU ISTNIEJĄCEGO

Obiekt:	Budynek usługowo - handlowy
Kategoria obiektów bud.:	XVIII – budynek użyteczności
Inwestor:	Gmina Dąbrowa Białostocka Ul. Solidarności 1 16 – 200 Dąbrowa Białostocka
Adres inwestycji:	działka o nr ewidencyjnym gr. 862 położonej w obrębie miasta Dąbrowa Białostocka, gmina Dąbrowa Białostocka, powiat sokólski, województwo podlaskie
Jednostka ewid.:	201101_4, Dąbrowa Białostocka
Obręb ewid.:	0001, Dąbrowa Białostocka

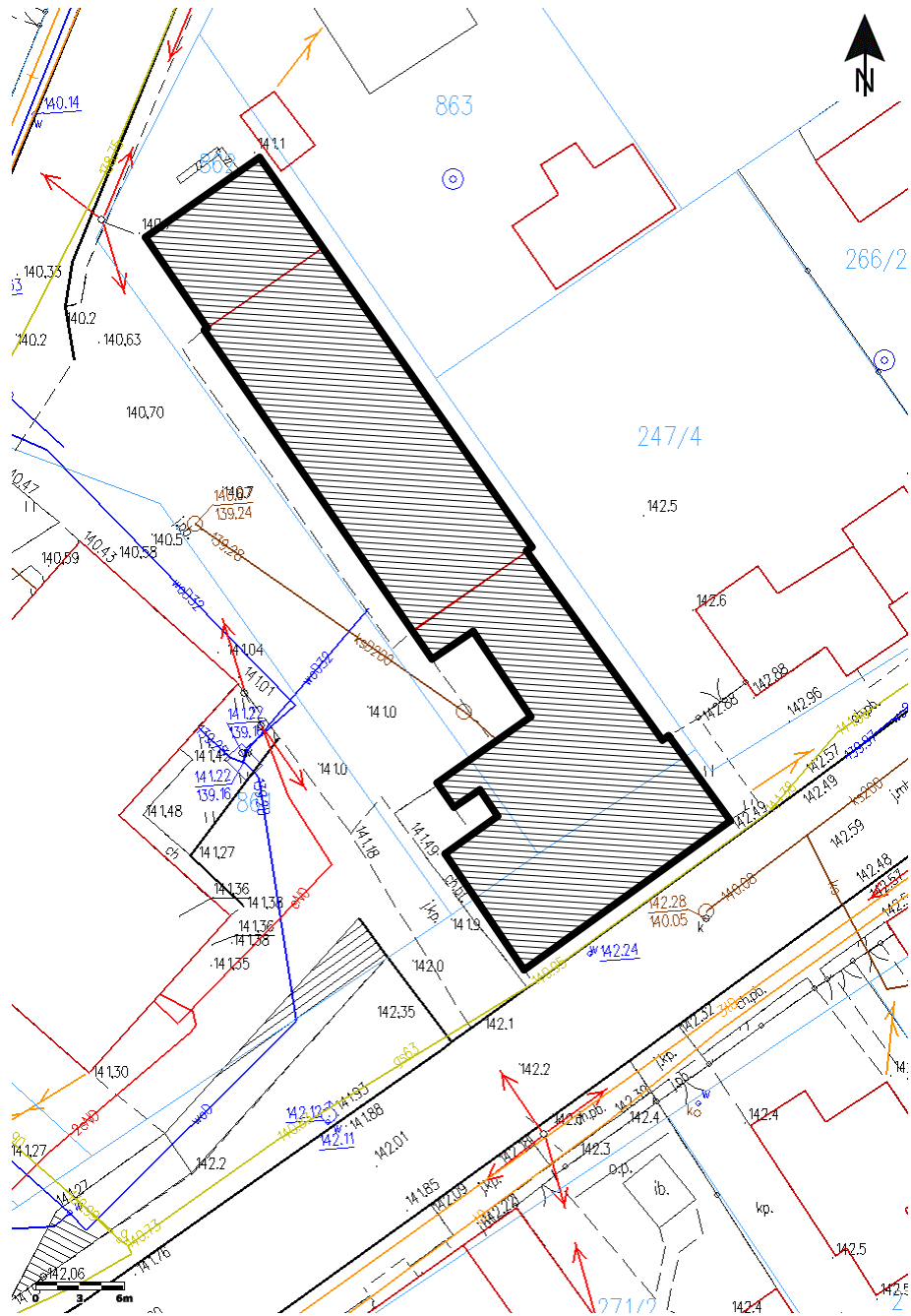
Data wykonania dokumentacji: **22 listopada 2021r**

ZAWARTOŚĆ OPRACOWANIA

1. Lokalizacja obiektu – teren inwestycji
2. Dokumentacja fotograficzna
3. Część graficzna – stan istniejący
 - 3.1 rzut przyziemia – inwentaryzacja
 - 3.2 elewacje – inwentaryzacja
4. Planowane zagospodarowanie terenu
5. Część graficzna – koncepcja układu funkcjonalnego

LOKALIZACJA INWESTYCJI

SKALA 1:500



BUDYNEK OBJĘTY OPRACOWANIEM

DOKUMENTACJA FOTOGRAFICZNA

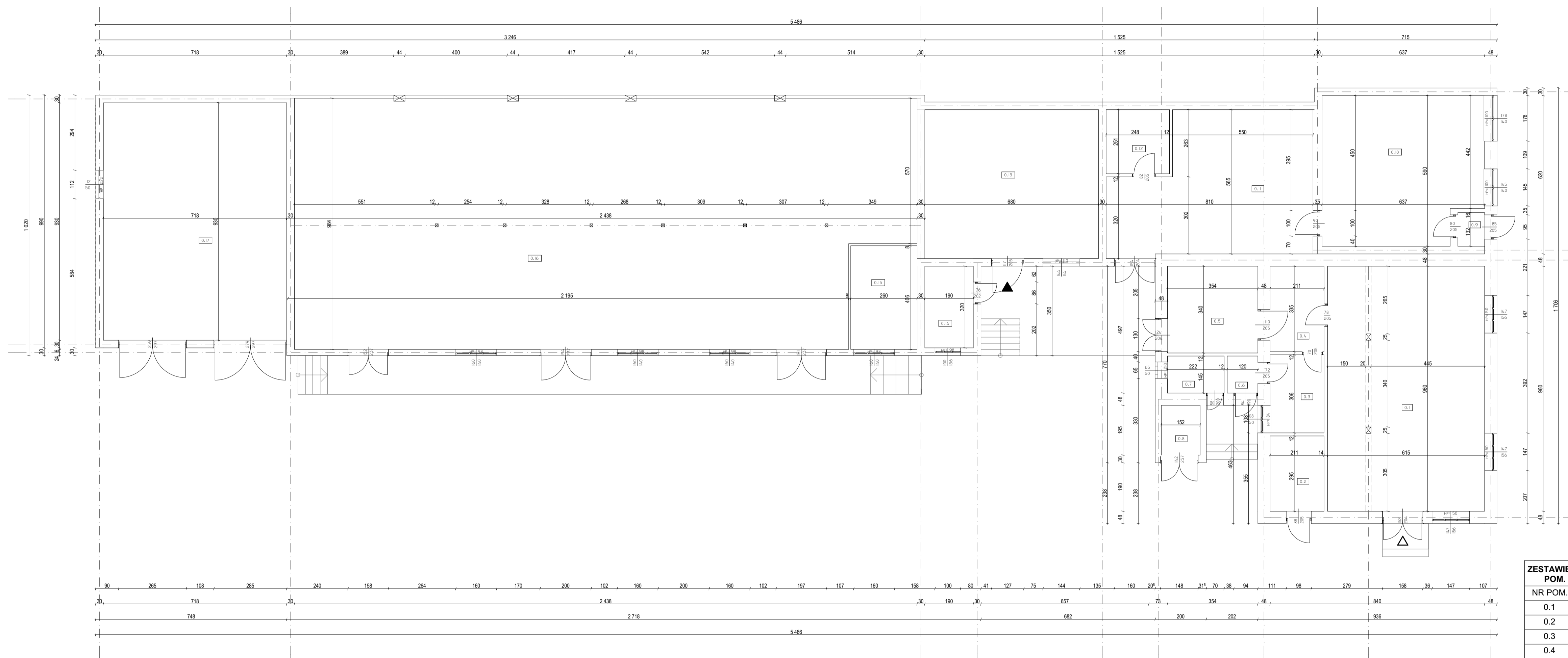








„PRACOWNIA PROJEKTOWA” Łukasz Kamiński;
ul. 1000 – lecia 32; 18-200 Wysokie Mazowieckie
Tel.0 507 451 363; e-mail:kaminskilukasz@op.pl



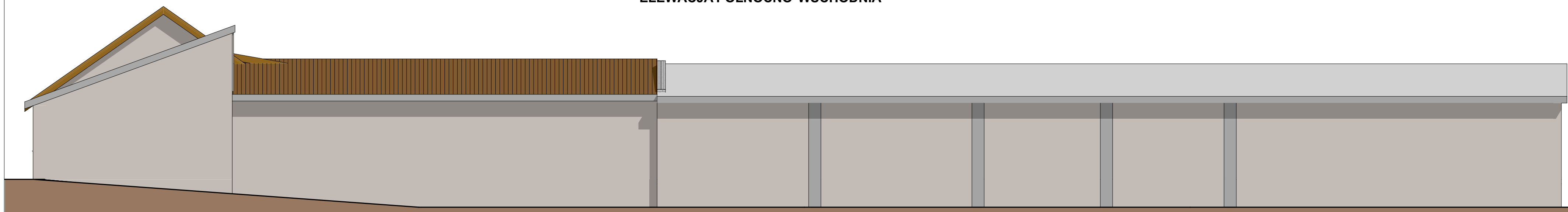
POW. ZABUDOWY 605,3m²
POW. UŻYTKOWA BUDYNKU 535,6m²
KUBATURA BUDYNKU 2327,5m³

ZESTAWIENIE POWIERZCHNI POM. ISTNIEJĄCYCH	
NR POM.	POW.
0.1	59,0m ²
0.2	6,5m ²
0.3	6,5m ²
0.4	7,5m ²
0.5	12,0m ²
0.6	2,1m ²
0.7	3,2m ²
0.8	3,2m ²
0.9	1,6m ²
0.10	35,7m ²
0.11	39,4m ²
0.12	6,2m ²
0.13	39,7m ²
0.14	6,1m ²
0.15	10,6m ²
0.16	229,2m ²
0.17	67,1m ²
SUMA	535,6m²

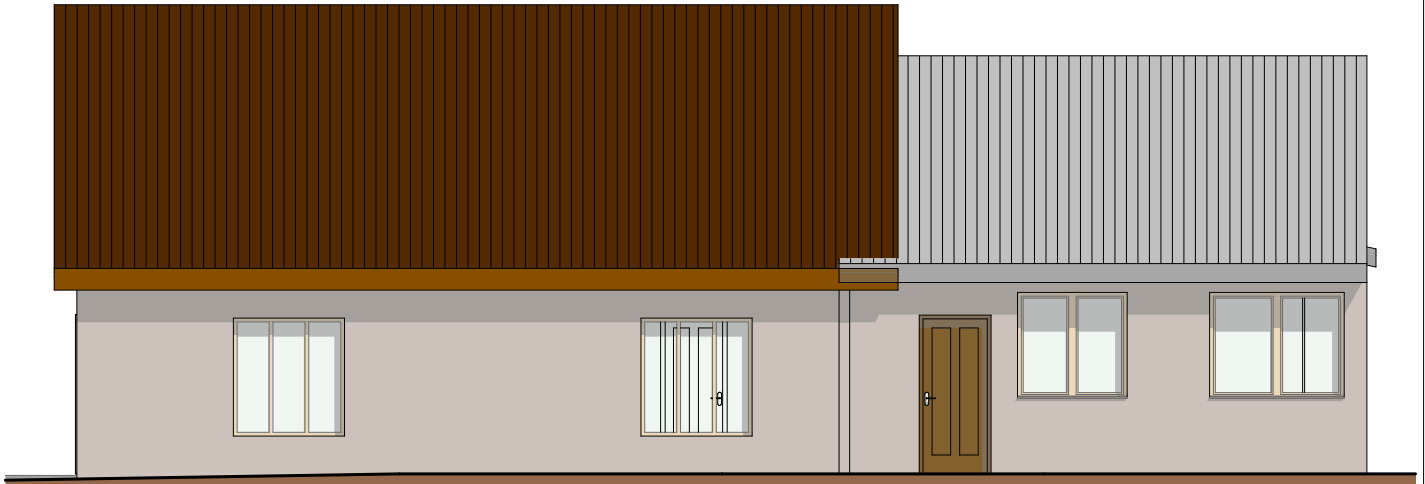
ELEWACJA POŁUDNIOWO-ZACHODNIA



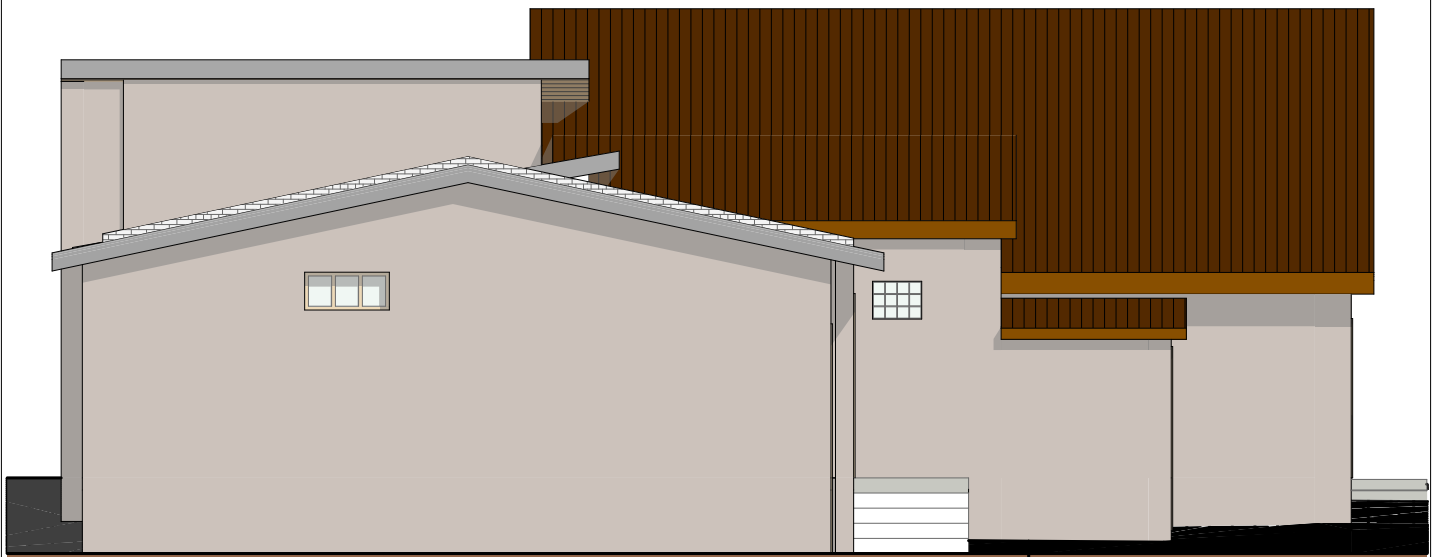
ELEWACJA PÓŁNOCNO-WSCHODNIA

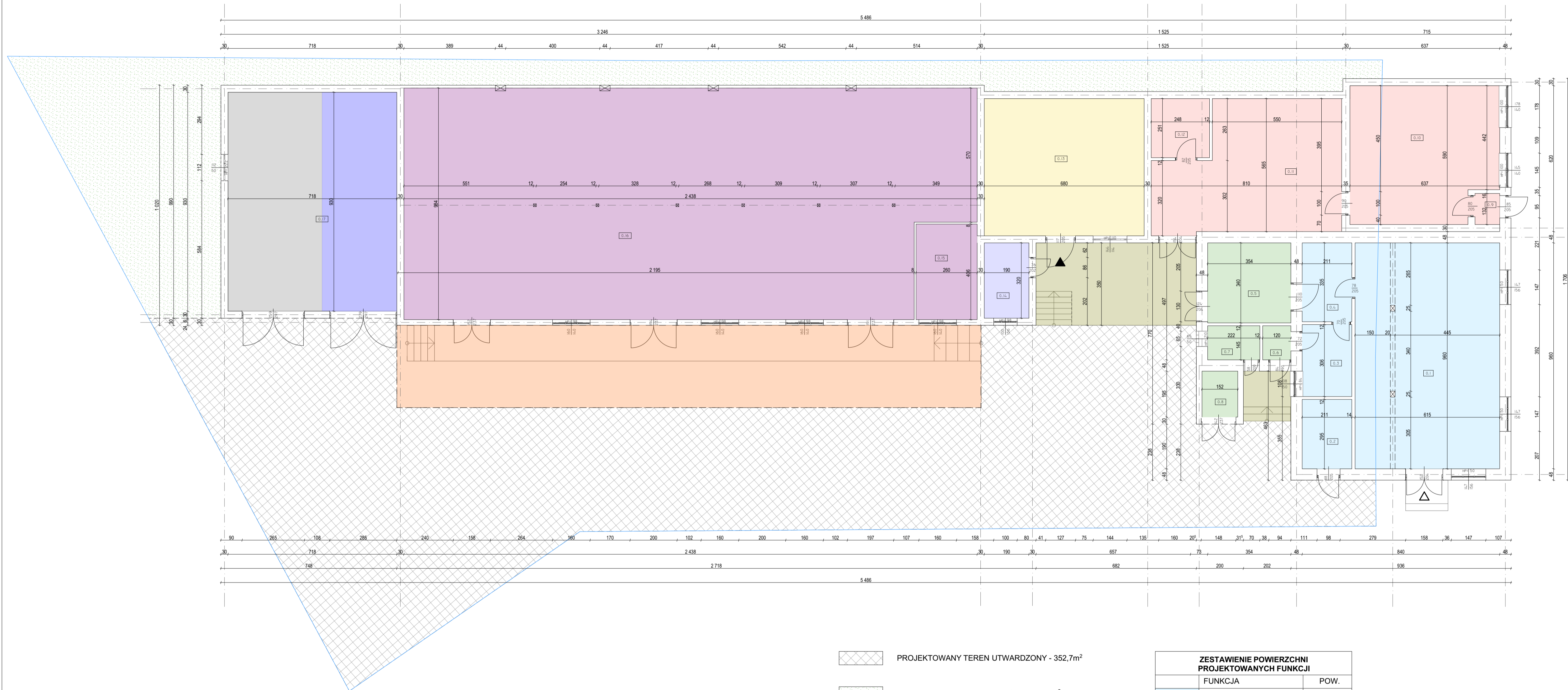


ELEWACJA POŁUDNIOWO-WSCHODNIA



ELEWACJA PÓŁNOCNO-ZACHODNIA





 PROJEKTOWANY TEREN UTWARDZONY - 352,7m²

 PROJEKTOWANY TEREN ZIELONY - 106,3m²

 WEJŚCIE GŁÓWNE

 WEJŚCIE DLA OSÓB Z NIEPEŁNOSPRAWNOŚCIĄ

ZESTAWIENIE POWIERZCHNI PROJEKTOWANYCH FUNKCJI	
FUNKCJA	POW.
ODDZIAŁ DLA SENIORA	80,6m ²
TOALETY	20,6m ²
ODDZIAŁ DLA DZIECI	83,7m ²
HOL WEJŚCIOWY	39,6m ²
POM. TECH. - GOSP.	6,1m ²
BIBLIOTEKA Z CZYTELNIĄ	239,9m ²
MAGAZYN	29,6m ²
GARAŻ	37,2m ²
TARAS	87,0m ²
SCHODY	28,2m ²
SUMA	652,5m²